

we care 

primus

laundry equipment

Промышленные стиральные машины с отжимом

RS 27, RS 35



ОПИСАНИЕ

- Жестко крепленная, среднескоростная
- Верхняя и передние панели из нержавеющей стали
- Внутренний и внешний барабаны из нержавеющей стали
- Большой выпускной клапан (Ø76 мм - RS 27, 2x Ø76 мм - RS 35)
- Легкий доступ ко всем частям машины
- Патентованные воронки и выпускной клапан (Liqui-Mix® система)
- Стандартное подключение к жидким моющим средствам
- Двигатель с частотным управлением
- Перфорированные ребра: уникальная система PowerWash®, благодаря которой улучшается эффективность стирки и понижается расход воды
- Регулирование баланса с помощью частотного преобразователя
- Программы стирки SuperEco - значительное сокращение потребления воды и электричества

ВОЗМОЖНОСТИ

- Корпус машины из нержавеющей стали AISI 304
- Graphitronic® - новый брендовый многофункциональный программатор имеет практически неограниченные возможности включая:
 - возможность дистанционного управления
 - визуализации графических символов и текстовой информации на многих языках
 - свободного программирования
- Насосы для жидких моющих средств
- Встроенный монетоприемник
- Защита системы управления от внешних воздействий
- Комплект для повторного использования воды
- ПО для отслеживания работы прачечной и объединения машин в сеть „Trace-Tech“



КОМПАКТНЫЙ ДИЗАЙН



БОЛЬШОЙ ВЫПУСКНОЙ
КЛАПАН



ЛЕГКОЕ
ОБСЛУЖИВАНИЕ

POWERWASH®

supereco

liqui-mix®

TRACE-TECH®

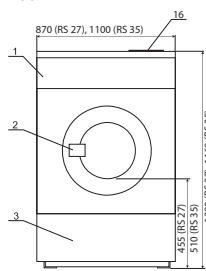
ТИП		RS 27	RS 35
ЕМКОСТЬ			
Объем барабана	л	269	355
Загрузка	кг	27	35
Диаметр барабана	мм	Ø750	Ø914
ДВИГАТЕЛЬ			
Частотное управление		стандарт	стандарт
СКОРОСТЬ ВРАЩЕНИЯ БАРАБАНА			
Обороты стирки	об/мин	42	38
Обороты отжима	об/мин	490	510
G-Фактор		100	133
УПРАВЛЕНИЕ			
ЕС микропроцессор		стандарт	стандарт
Graphitronic® микропроцессор		+	+
КОРПУС			
Эмалированные боковые панели		стандарт	стандарт
Нержавеющая сталь AISI 304		+	+
АНКЕРОВАНИЕ			
		да (6x M20x320)	да (6x M20x320)
НАГРЕВ			
100% горячая вода	°C	90	90
100% электрический	кВт	18-24	18-24
Паровой нагрев (пар высокого давления)	бар	3-8	3-8
ПОДКЛЮЧЕНИЕ			
Электрическое		1x220-240V 50/60Hz, 3x220-240V 50/60Hz 3x380-415V+N 50/60Hz, 3x380-480V 50/60Hz	
Подвод воды		3/4"	
Подвод пара		3/4"	
ГАБАРИТНЫЕ РАЗМЕРЫ			
ВхШхГ	мм	1380x870x1140	1460x1100x1140
ТРАНСПОРТИРОВОЧНЫЕ ДАННЫЕ			
Брутто вес			
Обрешетка	кг	470	740
Нетто вес	кг	410	710
Объем в упаковке (обрешетка)	м³	1,82	2,25
Размеры в упаковке (обрешетка), ВхШхГ	мм	1570x950x1220	1630x1150x1200
ПОТРЕБЛЕНИЕ ВОДЫ			
холодная и горячая вода за цикл*	л	190+48	238+60

+ = Дополнительная опция

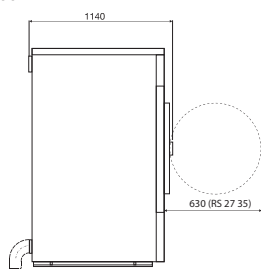
Стандарт = стандартное исполнение

* протестировано в соответствии с нормами EN 604 56, данные по размерам машин указаны с учетом всех выступающих частей.

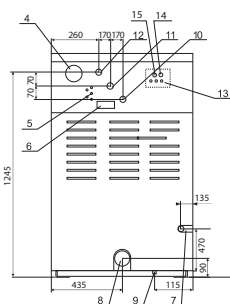
ВИД СПЕРЕДИ RS 27 35



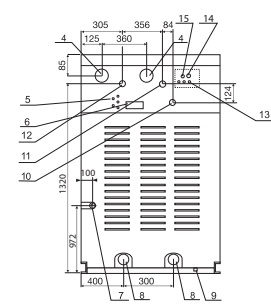
ВИД СБОКУ RS 27 35



ВИД СЗАДИ RS 27



ВИД СЗАДИ RS 35



1. Пульт управления
2. Рукоятка двери
3. Сервисная панель
4. Выпуск воздуха
5. Подключение жидких моющих средств
6. Производственный щиток
7. Присоединение пара
8. Выпускной клапан
9. Заземление
10. Присоединение теплой воды
11. Присоединение холодной мягкой воды
12. Присоединение холодной жесткой воды
13. Предохранители
14. Электрическое подключение
15. Электрическое подключение для жид. средств
16. Воронки

Компания Primus оставляет за собой право в любое время и без предварительного предупреждения изменять модели машин и спецификации в этом буклете. Все детали и иллюстрации в этом буклете носят исключительно информационный характер и не являются обязывающими.

www.primuslaundry.com

